



Human Architecture©

**Psychologie des Wohnens**  
**Hilfe bei der Planung**  
**Zufriedene Nutzer**

Arch. DI Dr. Lidija Ziborski



## Human Architecture©

- ✓ Eine interaktive Architektursoftware
- ✓ Einfache, effiziente Sammlung und Auswertung der Bedürfnisse und Wünsche der Kunden
- ✓ Schafft klare Richtlinien für die Entwürfe des Planers
- ✓ Die Verbesserung der Kommunikation zwischen dem Planer und dem Bauherrn reduziert den Zeitaufwand
- ✓ Höhere Kundenzufriedenheit
- ✓ Größerer Profit des Planers



## Human Architecture©

Die Motivation,  
Human Architecture ©  
zu entwickeln...

... ist die Beziehungen zwischen  
Menschen und ihrer naheliegende  
Umwelt.

**„Sujin Kim - Space harmony“**

Linien treffen aufeinander oder sie kreuzen  
sich: Sie suchen eine Harmonie  
in einer Kreation von weitem,  
spirituellem Raum.





## Der Alltag:

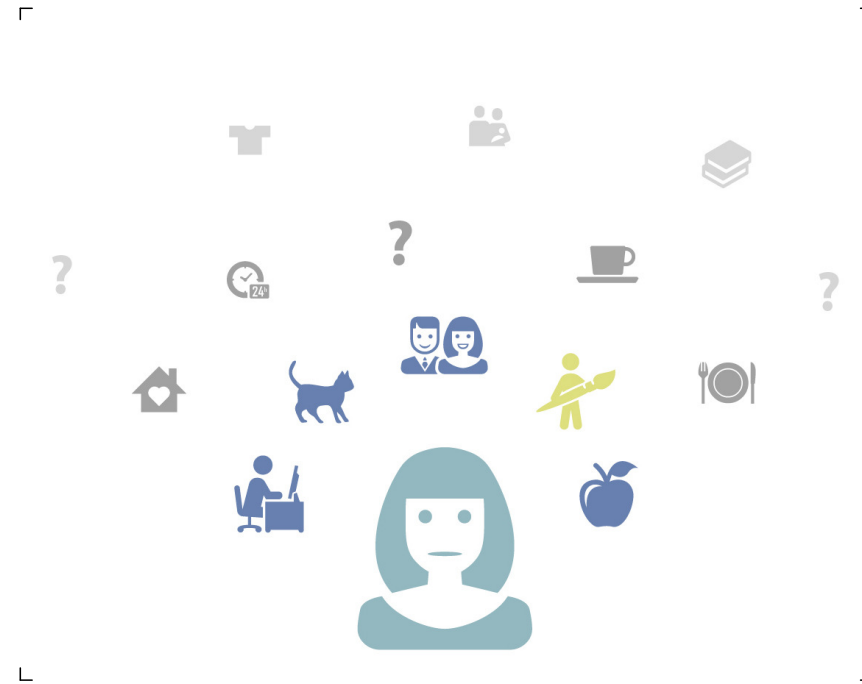
- ✓ Die Kommunikation zwischen Architekt und Bauherren ist zeitaufwendig, es dauert bis die Anforderungen ungefähr erkennbar sind.
- ✓ Mehrere Revisionen des Entwurfs müssen gemacht werden, die Zufriedenheit der Kunden sinkt, ebenso der Gewinn des Planers.

## Die Zukunft:

- ✓ Die Antworten der Kunden auf die strategischen Fragen von Human Architecture© geben dem Architekten klare schriftliche und visuelle Gestaltungsrichtlinien.
- ✓ Human Architecture© bringt schnelle und gute Lösungen.
- ✓ Klare und einfache Kommunikation schafft glückliche Kunden und höhere Gewinne.



Human Architecture©



## Der Alltag:

- ✓ Kunden sind sich vor Beginn der Wohnraumplanung oft nicht im Klaren darüber, was sie brauchen und von ihrem künftigen Lebensraum erwarten.

## Die Zukunft:

✓ Die Software Human Architecture© stellt strategische Fragen basierend auf der Psychologie der Architektur zu Themen wie Lifestyle, ästhetischer Stil, Hobbys, Alltagsgestaltung und vielem mehr.

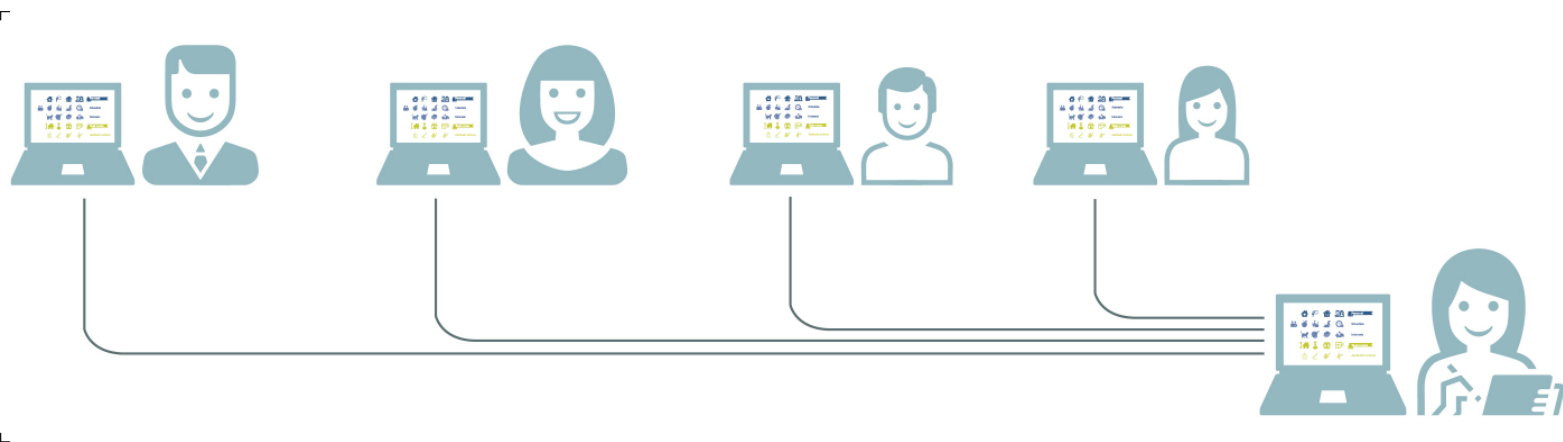






## Die Zukunft:

- ✓ Jeder Benutzer des zukünftigen Wohnraumes beantwortet die Fragen alleine ohne Absprache mit seinen Mitbewohnern.
- ✓ Die Software Human Architecture© wertet die Antworten aus.
- ✓ Der Architekt bekommt klare Richtlinien für das nächste Gespräch mit den Klienten, in dem wünschenswerte Lösungen erzielt werden.



# Jetzt Human Architecture©!

- ✓ Vor einem halben Jahrhundert haben Architekten ihre Kunden nicht gefragt, was sie wollen. Sie waren diejenigen, die es besser wussten
- ✓ Heute sind die Menschen besser ausgebildet, haben freien Zugang zu Fachwissen und dadurch auch mehr Interesse, selbst mitzuplanen und mitzubestimmen wie ihr Wohnraum aussehen soll.
- ✓ Computer gibt es in fast jedem Haus.
- ✓ Es gibt neue Denkweisen.
- ✓ Arbeit kann online schneller und einfacher erledigt werden.
- ✓ Der Software-Markt ist bereit für diese Art der Kommunikation und Zeitoptimierung!

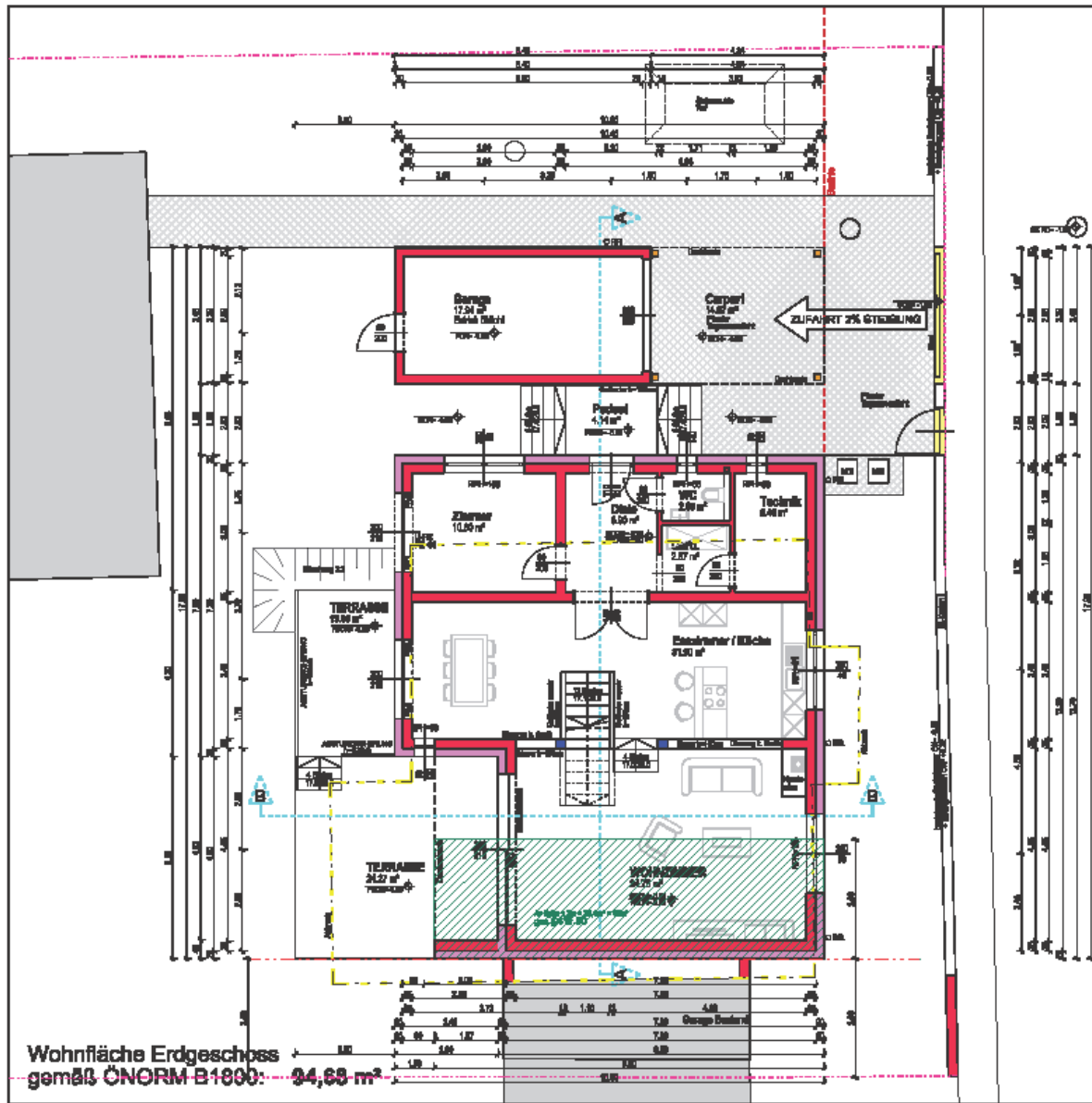


Human Architecture©

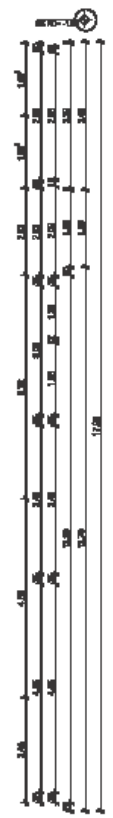
Der Einsatz von Human Architecture©  
am Beispiel der Familie Kummer

Ein Haus aus der Blauen Lagune wurde ausgesucht.

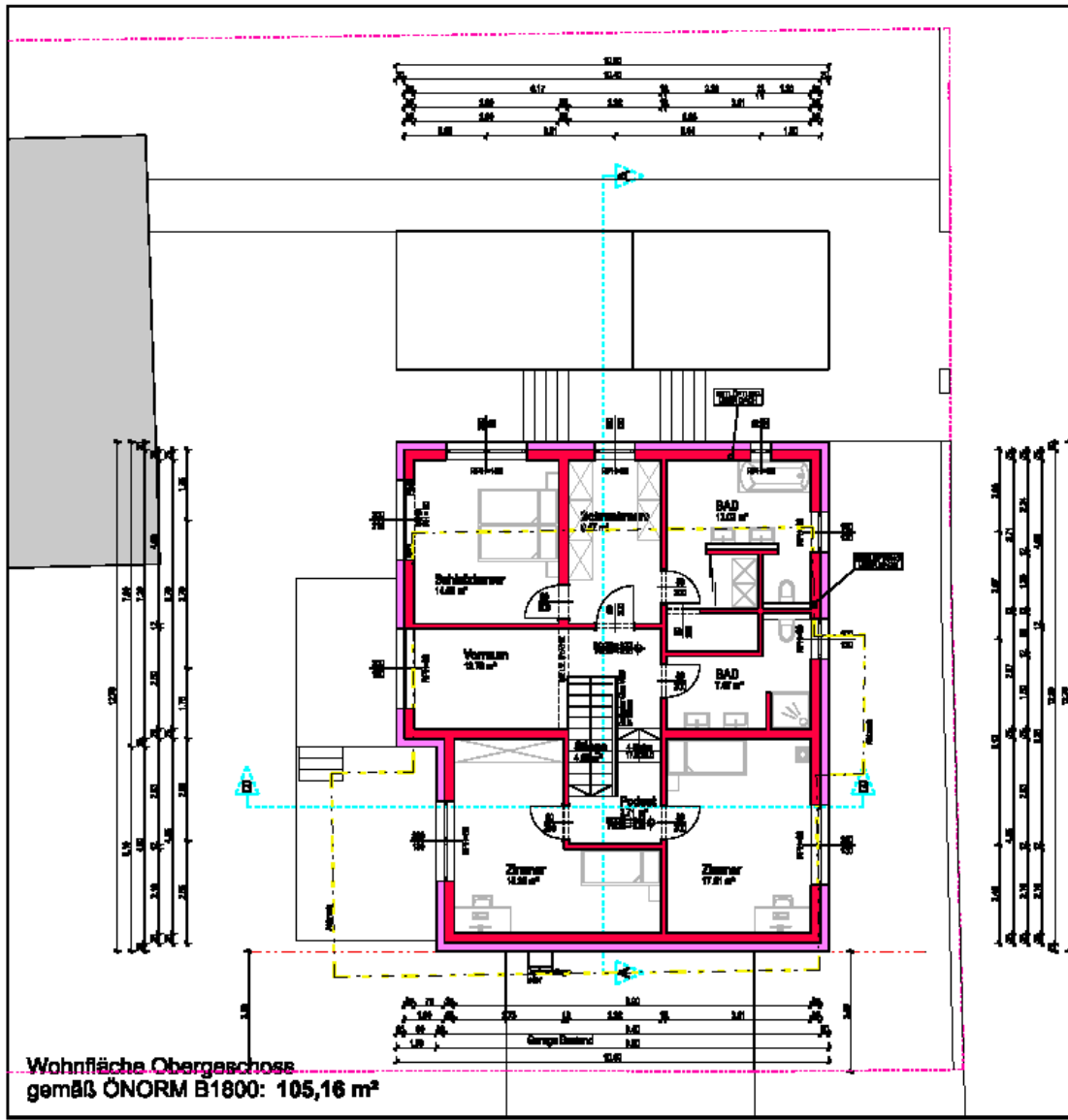




Wohnfläche Erdgeschoss  
gemäß ÖNORM B1800: **94,68 m²**

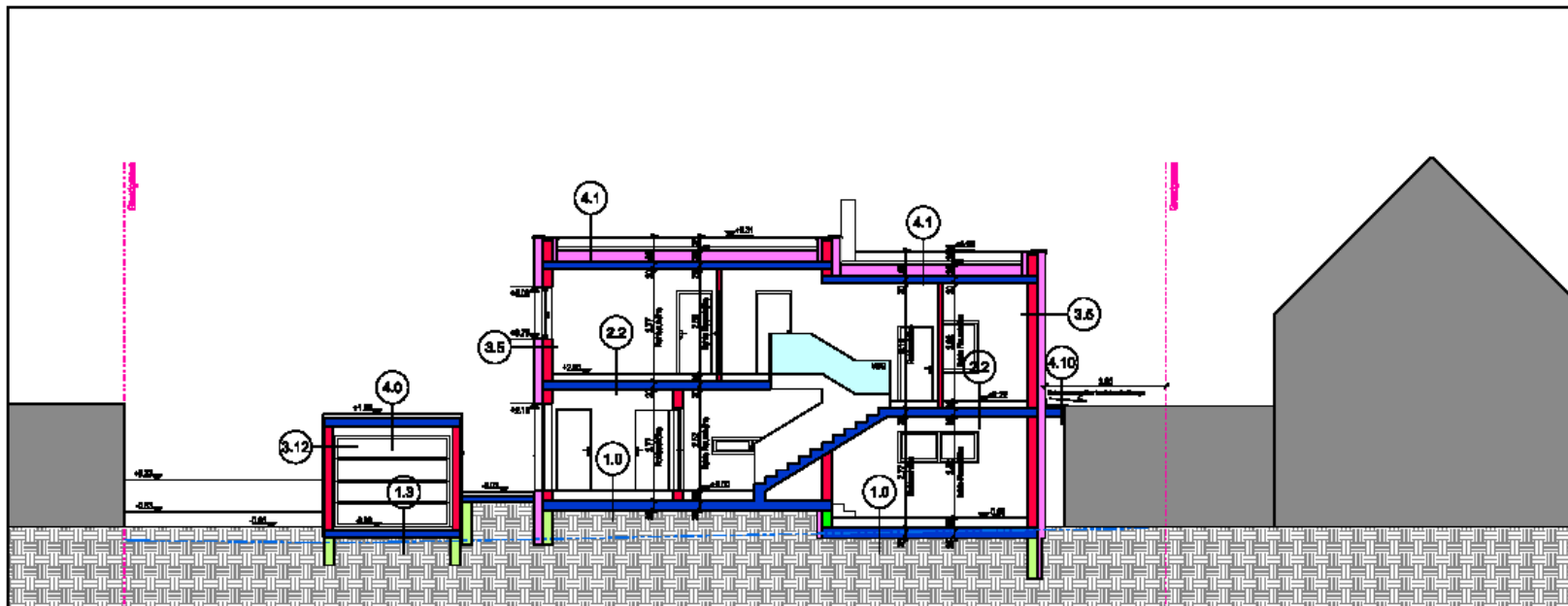


<b>EINREICHPLAN</b>	
Bauprojekt: <b>KUMMER</b>	
Planart: <b>ERDGESCHOSS</b>	
Maßstab: <b>1:100</b>	Datum: <b>09.04.2013</b>
Gezeichnet: <b>Di Glas</b>	
Planverleiher: <b>Ö-Baumanagement GmbH Lambacher Straße 40 A-4856 Vornsdorf Tel: 09344/1797-0 Fax: 09344/1797-7 www.etzi-haus.com</b>	
	
<small>Diese Zeichnung ist unser geistiges Eigentum und unterliegt dem Urheberrecht. Bei 40% oder höherer Kopierung ohne Zustimmung des Planverleihers wird strafrechtlich vorgegangen werden. Ausfertigung an 40% Passanten oder Überlassung an Nichtbestellern ist untersagt.</small>	



Wohnfläche Obergeschoss  
gemäß ÖNORM B1800: 105,16 m<sup>2</sup>

<b>EINREICHPLAN</b>	
Bauprojekt: <b>KUMMER</b>	
Planart: <b>OBERGESCHOSS</b>	
Maßstab: <b>1:100</b>	Datum: <b>09.04.2013</b>
Gezeichnet: <b>DI Glas</b>	
Planverleiher: <b>Ö-Baumanagement GmbH</b> Lambacher Straße 40 A-4866 Vorauhof Tel: 07644/71787-0 Fax: 07644/71787-7 www.obd-haus.com	
	
<small>Diese Zeichnung ist unser geistiges Eigentum und unterliegt dem Urheberrecht. Sie dürfen keine Änderungen ohne Zustimmung des Planverleihers vornehmen. Nachbildung ohne die Erlaubnis des Planverleihers ist strafbar.</small>	



<b>BODENPLATTE</b> ohne Holzbohle (1-0-02)	<b>1.0</b>
Deckenschicht	12 mm
Deckel	70 mm
Polystyrol-Pol	
Polystyrol-Hartschaum EPS 100	40 mm
Trennlage Ausgleichs- / Übergang / Abstreifenbeton	120 mm
Feuchtschutzschichtung	
Stahlbetondecke Beton 1. Stabk.	200 mm
Pelle	
Polystyrol	
Polystyrol	
<b>Stärke: 200 mm</b>	

<b>BODENPLATTE</b> Stange (1-1-07)	<b>1.3</b>
Deckenschicht	12 mm
Deckel aus 120 mm d. Stabk. in 100 mm d.	90 mm
Polystyrol-Pol	
Umschließung auf Stahlbetondecke 1. Stabk.	100 mm
Pelle	
Polystyrol	
<b>Stärke: 200 mm</b>	

<b>DECKE</b> normale Stieghausdecke (1-0-03)	<b>2.2</b>
Deckenschicht	90 mm
Deckel	70 mm
Polystyrol-Pol	
Polystyrol-Hartschaum EPS 100	40 mm
Trennlage Ausgleichs- / Übergang / Abstreifenbeton	90 mm
Feuchtschutzschichtung	
Stahlbetondecke Beton 1. Stabk.	120 mm
Stärke: 200 mm	

<b>AUßENWAND</b> 50-40 VWS (1-0-10)	<b>3.5</b>
Einbauleiste	
Wärmedämmung	200 mm
Polystyrol-Hartschaum EPS-F	300 mm
Ziegel M.L.S. Plus 1000 VZ	200 mm
Brüstung	10 mm
<b>Stärke: 450 mm</b>	

<b>AUßENWAND</b> Stange (1-0-04)	<b>3.12</b>
Einbauleiste	
Wärmedämmung	30 mm
Polystyrol-Hartschaum EPS-F	300 mm
Ziegel M.L.S. Plus 1000 VZ	10 mm
Brüstung	
<b>Stärke: 350 mm</b>	

<b>FLACHDACH</b> Dach Stange (1-0-01)	<b>4.0</b>
Wärmedämmung M202	80 mm
Füllschicht	
Polystyrol	
Polystyrol P100 Stange	80 mm
Polystyrol P100 Stange	80 mm
Charakteristischer Druck 1. Stabk.	80 mm
Stärke: 270 mm	


<b>FLACHDACH</b> Dach Stange (1-0-12)	<b>4.1</b>
Wärmedämmung M202	80 mm
Füllschicht	
Polystyrol	
Polystyrol P100 Stange	200 mm
Polystyrol P100 Stange	80 mm
Charakteristischer Druck 1. Stabk.	80 mm
Stärke: 350 mm	

<b>FLACHDACH</b>	<b>4.10</b>
Einbauleiste	30 mm
OSB-Platte	18 mm
Einbauleiste (10 mm x 40 mm)	30 mm
170 dichte 1. Stabk.	
<b>Stärke: 200 mm</b>	

## EINREICHPLAN

**KUMMER**

**SCHNITT A-A**

Maststab:	Datum:
1:100	09.04.2013
Quasiart:	
DI Glas	
Planverfasser:	
<b>Ö-Beurteilung GmbH</b> Lambacher Straße 40 A-4855 Vornsdorf Tel: 0714/71787-0 Fax: 0714/71787-7 www.öb-haus.com	
	
Diese Zeichnung ist unser geistiges Eigentum und unterliegt dem Urheberrecht. Bei 40% oder höherer Nachverwendung der Planunterlagen vorgeschrieben werden. Abschließung von 40% Planunterlagen oder Darstellung im Nachverwehrt ist verboten.	

Human Architecture

ÜBERSICHT **PERSÖNLICHES** TAGESABLAUF INTERESSEN IHRE RÄUME ÄSTHETISCHE VORSTELLUNGEN TECHNIK RUND UMS HAUS WEITERE THEMEN

Zur Person

**Bisherige Wohnerfahrungen**

Erinnerungs- und Sammlerstücke

Visionen und Wohnträume

Körpergröße und Linkshändigkeit

Krankheiten und Behinderungen

## BISHERIGE WOHNERFAHRUNGEN

Wie war es in dem Haus bzw. in der Wohnung, wo Sie...  
...in ihrer Kindheit gewohnt haben?\*

positiv  
großer Garten, großes Fensterbrett mit Nische zum lesen, offene Treppe, helle Fliesen, großer Esstisch, gesellige Küche, große Fensterfront, modernes Badezimmer (Fliesen dunkel/hell), holzkommode, kinderzimmer direkt neben dem meiner schwester und weiter weg von den Eltern, viel platz im kinderzimmer zum spielen  unwichtig

negativ  
dunkler Keller, Holzdecke, schmaler Flur/Eingangsbereich, kleine Terasse, garten in den Nachbarn hineinschauen konnten  unwichtig

Wie war es in dem Haus bzw. in der Wohnung Sie am längsten gewohnt haben?\*

positiv  
große Fenster, offene Treppe, gesellige Küche, moderenes Badezimmer (dunkle und helle Fliesen), begehrbarer Schrankraum  unwichtig

negativ  
dunkler Keller, schmaler Flur  unwichtig

\*Kreisen Sie bitte ein, was Sie davon in Ihrem aktuellen Bauprojekt übernehmen möchten.

große Fenster, offene Treppe, gesellige Küche, großes Fensterberett nit nische zum lesen-vielleicht mit Blick in Garten, holzkommode, räumliche trennung zwischen kinderzimmer und Elternschlafzimmer  unwichtig

Möchten Sie in Ihr zukünftiges Haus bzw. in Ihre zukünftige Wohnung einige Elemente einer bestimmten nationalen oder traditionellen Architektur einbeziehen?

Ja  unwichtig

Gibt es weitere Aspekte bezüglich 'Bisherige Wohnerfahrungen', die aus Ihrer Sicht eine Bedeutung für die Gestaltung und Einrichtung haben?

Wie wichtig sind für Sie die Fragen zum Thema 'Bisheriges Wohnerfahrungen'?

sehr wichtig  eher wichtig  weder / noch  eher unwichtig  unwichtig

**FRAGE:**

**Bisherige Wohnerfahrungen:  
Was soll übernommen werden?**

**ANTWORT:**

**Großes Fensterbrett mit einer Nische  
zum Lesen - vielleicht mit Blick in den Garten.**



Human Architecture

ÜBERSICHT | PERSÖNLICHES | TAGESABLAUF | INTERESSEN | IHRE RÄUME | ÄSTHETISCHE VORSTELLUNGEN | TECHNIK | RUND UMS HAUS | WEITERE THEMEN

Zur Person

Bisherige Wohnfahrten

Erinnerungs- und Sammlerstücke

**Visionen und Wohnräume**

Körpergröße und Linkshändigkeit

Krankheiten und Behinderungen

## VISIONEN UND WOHNTRÄUME

Wo und wie würden Sie am liebsten wohnen? (Ihr Wunsch muss sich nicht auf reale Möglichkeiten beziehen.)

auf einer segelyacht in einer australischen Bucht (vorzugsweise vor Sydney)

Gibt es weitere Aspekte bezüglich 'Visionen und Wohnräume', die aus Ihrer Sicht eine Bedeutung für die Gestaltung und Einrichtung haben?

Gegenstände die "nautischen" charakter haben, freiheitsgefühl ist wichtig - nicht zu viele gegenstände die keinen nutzen haben, klare linien

Wie wichtig sind für Sie die Fragen zum Thema 'Visionen und Wohnräume'?

sehr wichtig    eher wichtig    weder / noch    eher unwichtig    unwichtig

**FRAGE:**  
Wo und wie würden Sie am liebsten wohnen (ohne Bezug auf reale Möglichkeiten)?

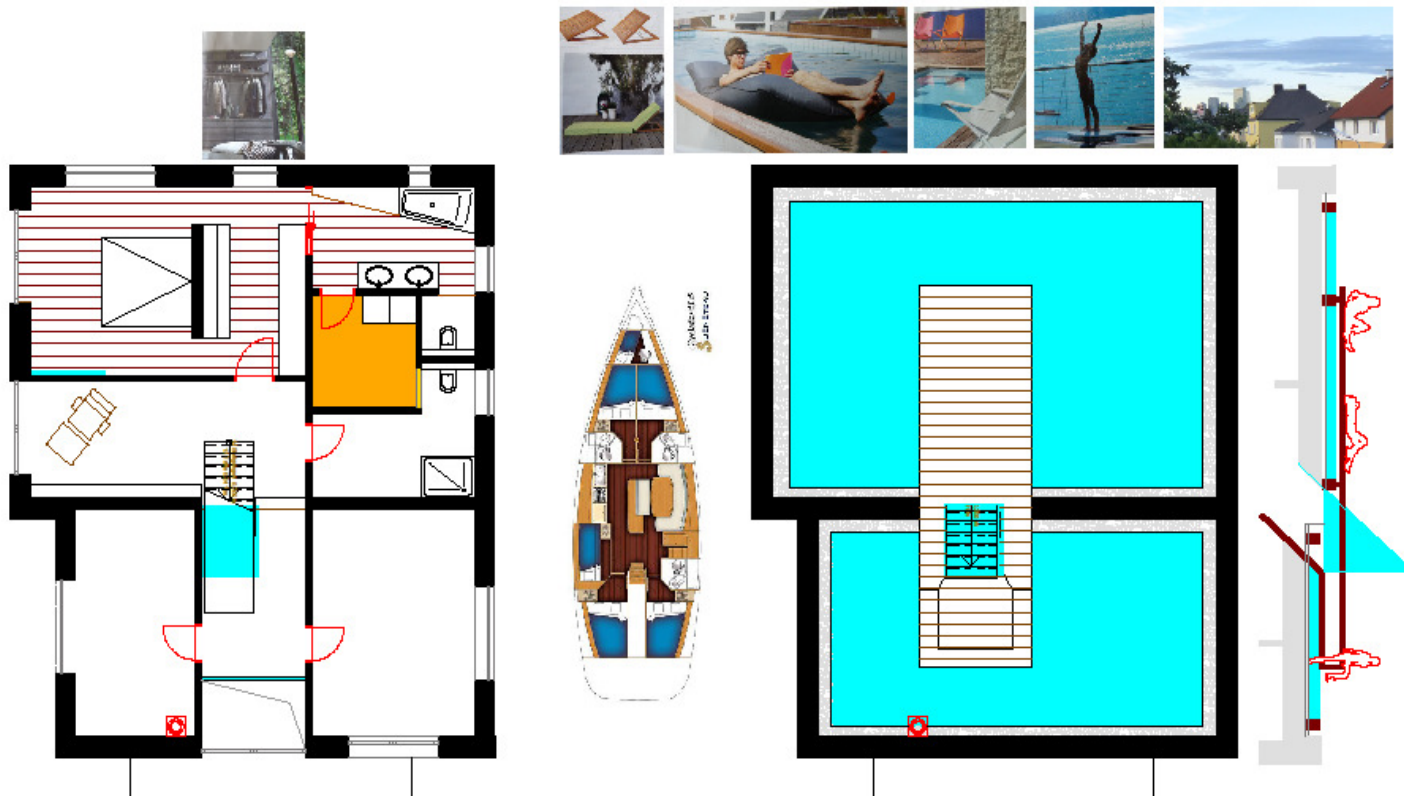
**ANTWORT:**  
Auf einer Segelyacht in einer australischen Bucht, vorzugsweise vor Sydney.

**BEWERTUNG:**  
sehr wichtig

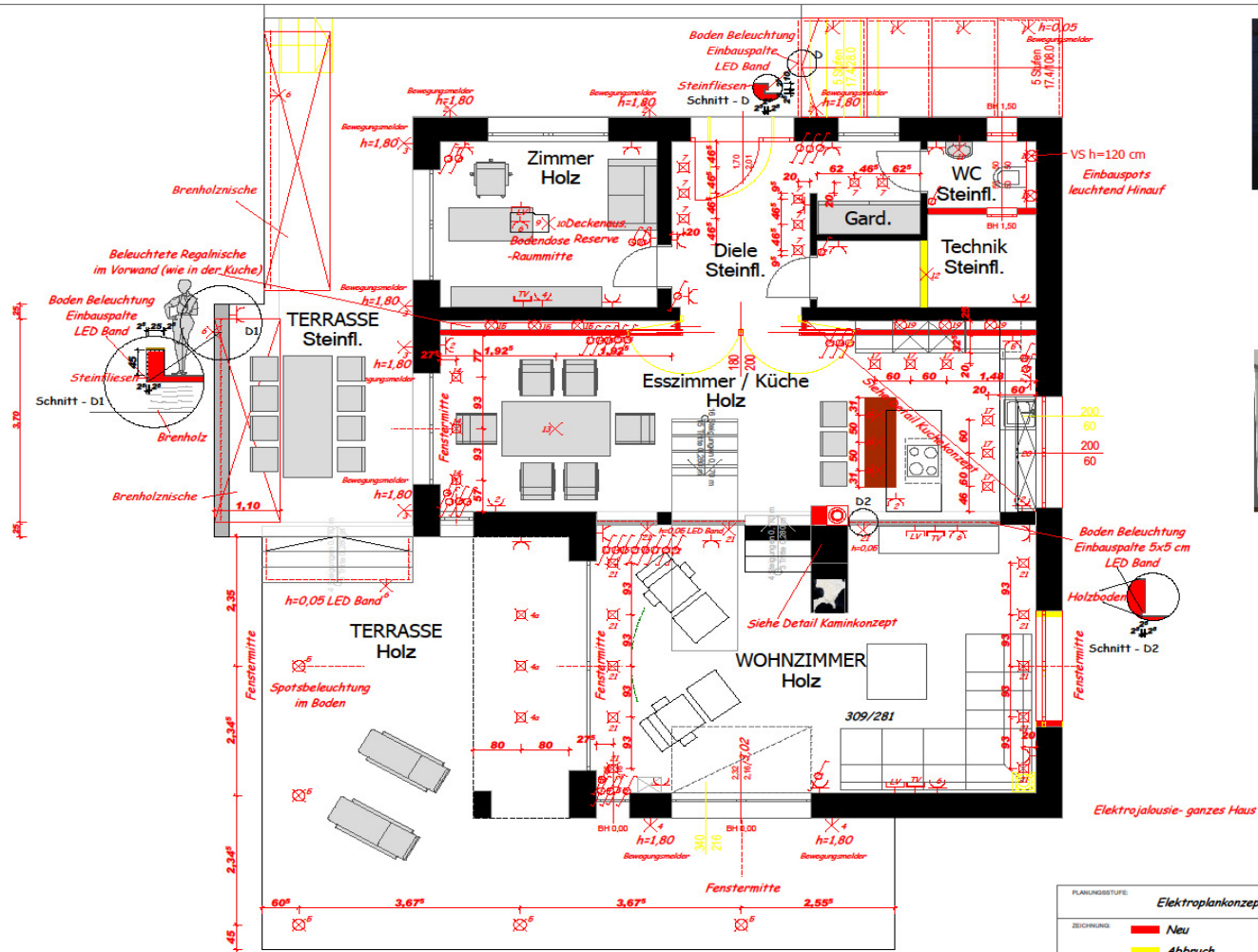
# Neues Raumkonzept anhand von Human Architecture©: Mehr Licht (Südfenster) und Raumhöhe, Zusatzraum: Werkstatt



Ein Fensterbrett zum Lesen mit Blick in den Garten  
Schlafzimmer, Garderobe und Bad werden zu einem Raum.  
Der Ausgang ins „Freie am Dach“ machen ein Gefühl, wie auf  
einer Segelyacht zu wohnen!

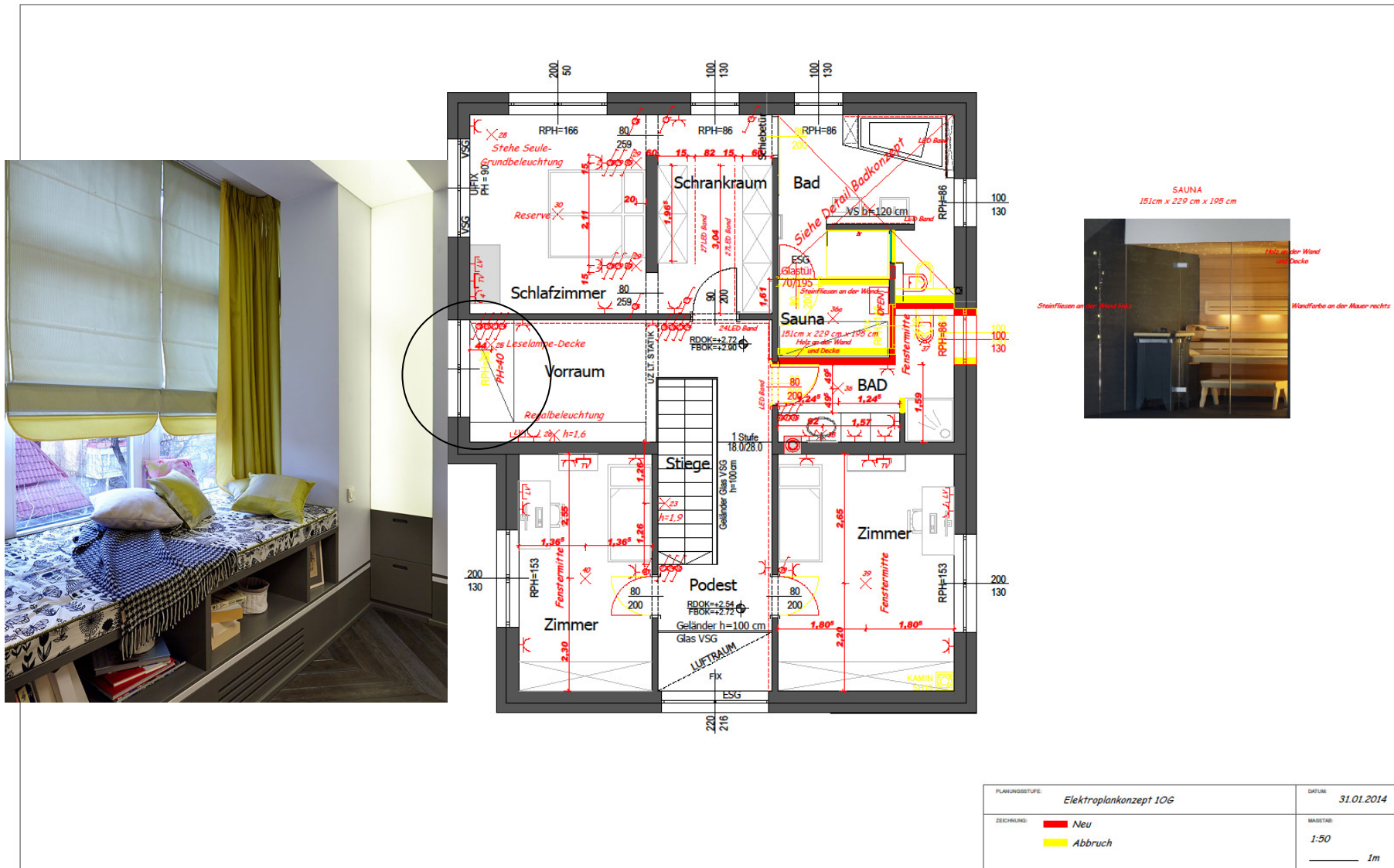


Durch die Anwendung von Human Architecture© haben die Kunden sich verstanden gefühlt und wollten weiter Betreuung: ein Beleuchtungskonzept und ein Einrichtungskonzept.



PLANUNGSSTUFE:	<b>Elektriplankonzept EG</b>	DATUM:	11.02.2014
ZEICHNUNG:	<div style="display: flex; align-items: center;"> <div style="width: 10px; height: 10px; background-color: red; margin-right: 5px;"></div> Neu                 </div> <div style="display: flex; align-items: center; margin-top: 5px;"> <div style="width: 10px; height: 10px; background-color: yellow; margin-right: 5px;"></div> Abbruch                 </div>	MASSSTAB:	1:50
			Im

# Detail: Fensterbrett zum Lesen mit Blick in den Garten





Human Architecture©